

控制软件简易使用说明书

尊敬的用户，首先感谢您选用我司产品，在使用电脑控制大屏之前，请您务必检查串口线是否连接完好（**使用我们配发的串口转换头**），是否已经连接大屏，安装好串口线驱动。



下面是控制软件操作方式及步骤，操作前请您首先阅读操作说明。

1 打开控制软件，如图 1：

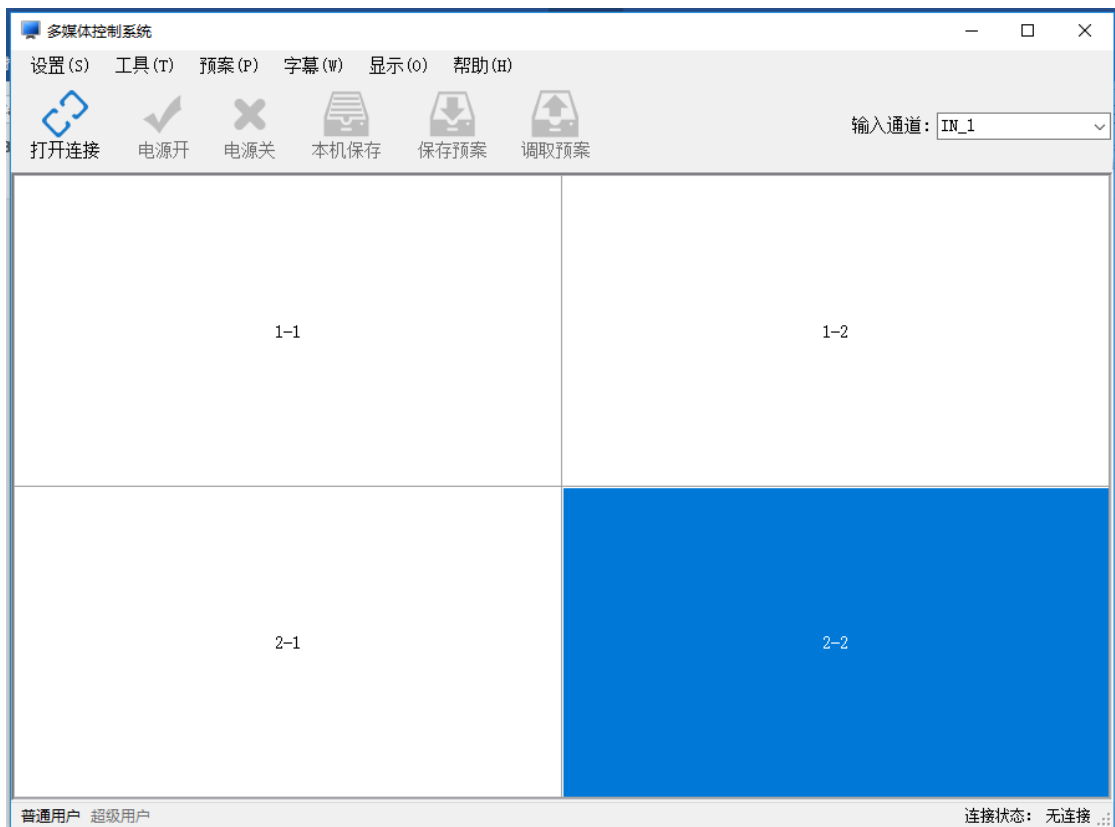


图 1

2 设置拼接形式

即现场拼接屏是几 x 几，拼接形式就改为几 x 几，点击左上角 **设置**，选择 **拼接设置 (P)**，如图 1 为 3x3 拼接。

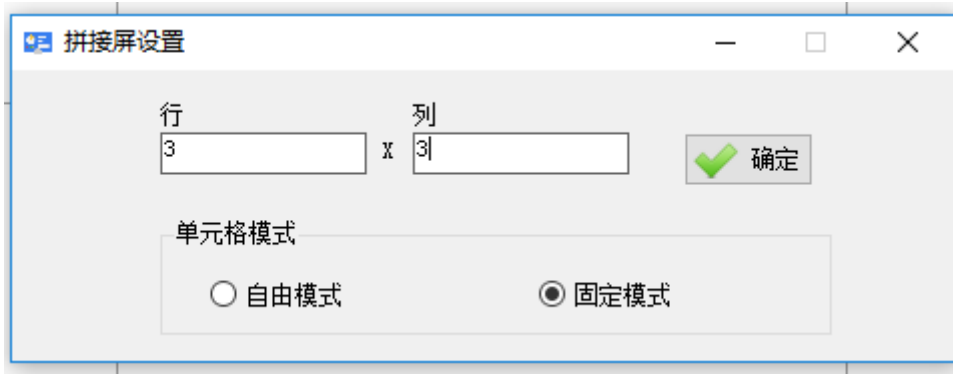


图 2

3 设置通讯设置

点击左上角 **设置**，点击 **通讯设置 (C)**，出现图 3 界面，如下：



图 3

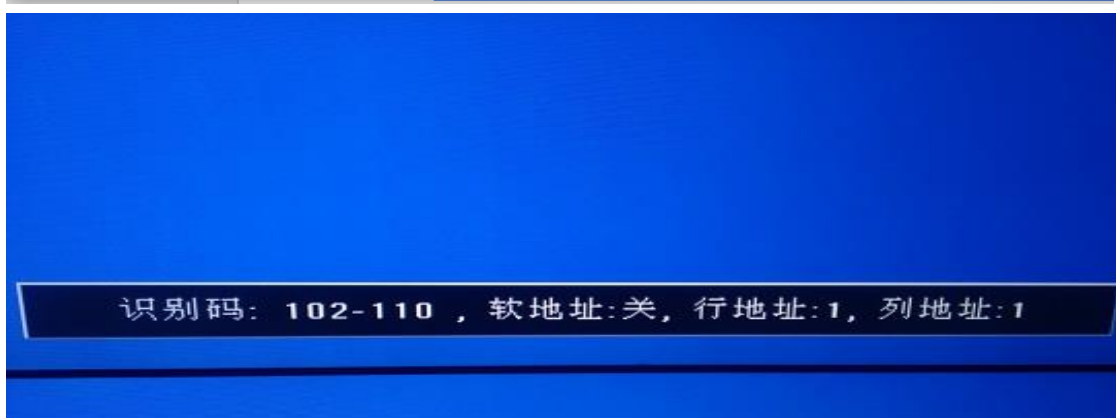
com 口选择可通过鼠标挪到 我的电脑---右键---设备管理器（我的电脑---右键---管理），查看当前串口线是用的端口。



此时通讯设置里面端口选择 com3 即可，其它不必理会；如有连接矩阵，请再在对应矩阵类型如 HDMI 矩阵处选择对应的端口，并将矩阵联动 上，把其它矩阵类型矩阵联动的 消掉。

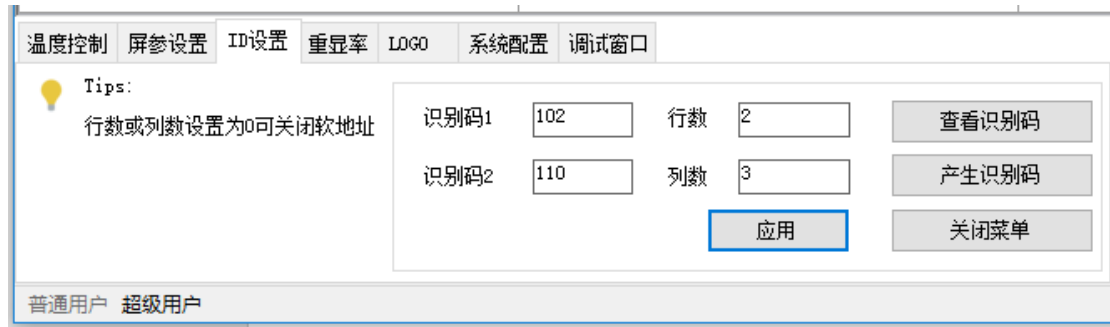
4 设置 ID

拼接形式和通讯设置完成后，请点击左上角**打开连接**，然后点击左下角**超级用户** 输入密码 123321 进入控制软件工厂菜单 选中 **ID 设置—产生识别码**。

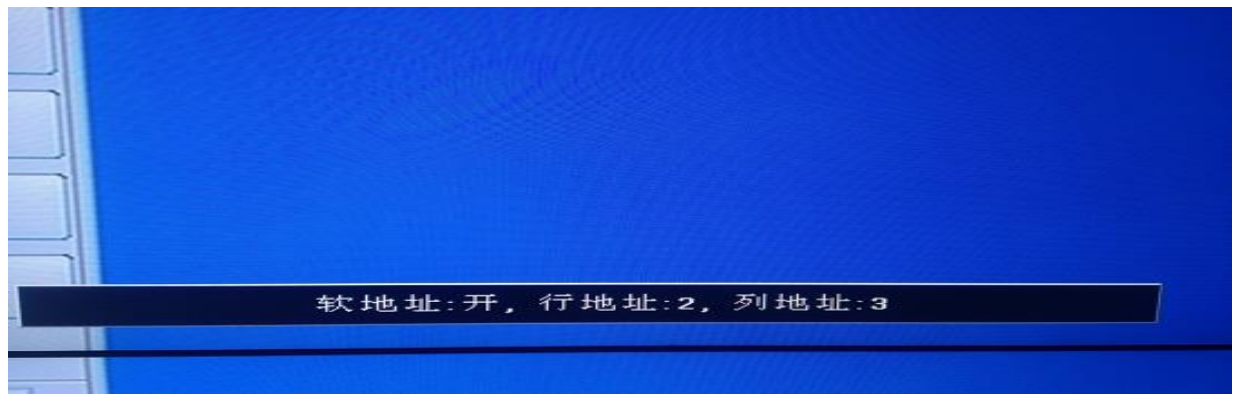


比如我们要把这个显示识别码是 102 110 的屏设置为 第二行 第三列的屏那

么上位机分别填入 102 110 然后行，列分别填 2, 3 点应用。



点击 应用 之后大屏上会显示如下。



此时 这个屏已经设置为第二行 第三列的屏 其他屏依次设置即可。

设置完毕，请全部选中所有大屏，点击**本机保存**，所有屏上出现 保存 字样提示，提示未消失前，请勿进行其它操作。

5、拼接操作

ID 设置完成后，就可以对大屏任意拼接和单屏显示了，如要拼接左上角 4 块屏，信号为 HDMI，则选中这 4 块屏，鼠标放在这 4 块屏中，右键，然后选择 HDMI，即可把这 4 块屏拼成一个大画面，其它操作类似，如图 4 所示：

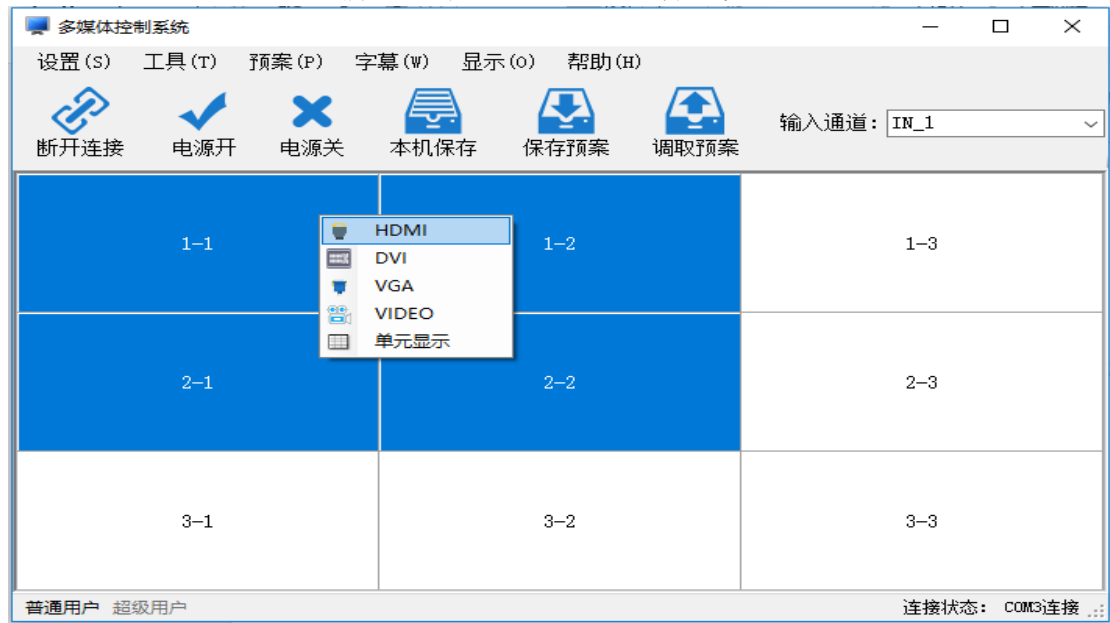


图 4

6、矩阵联动

以上为一般接分配器时候操作，如果有联动矩阵操作，通讯设置参照第 3 点说明，然后点击左上角 **设置**，进入**矩阵设置 (M)**，如图 5 所示：



图 5

JC-HDMI 是某个厂家的矩阵，它的协议在此命名为 JC-HDMI，基本上不同厂家的矩阵协议是不一样的，因此在对矩阵联动控制之前，请您确定您手里的控制软件是否已经添加该矩阵协议，通常需要向大屏厂家咨询。完成后按**确定**退出，进入图 6 所示界面：



图 6

如图 5 所示，第一和第二行拼接后显示矩阵第二路输入的信号，操作方式：在**输入通道**处选择 IN-2，然后框选第一和第二行，右键，选择 HDMI 即可。其它矩阵输入通道切换操作类似，都是先选择矩阵输入通道，再选择大屏，即可把某一路矩阵输入图像输出对应大屏上显示。

7、其他设置

- Ps: 1、超级用户 密码 123321, 可打开软件菜单, 进行 ID 设置和屏参修改;
- 2、每一次的参数修改如需保存, 或者想保存断电前的某个状态, 需点 **本机保存, 本机保存** 几个字没消失之前不要进行其它操作;
- 3、电源开和电源关 为对所选大屏进行开关机操作;
- 4、保存预案和调取预案功能 请咨询相关技术人员;

注意事项:

- (1) 首次使用请先点击 产生识别码, 设置 ID 后才能使用;
- (2) 如果屏幕无识别码显示 请检查控制电脑与大屏的控制串口线是否连接正确;
- (3) 如果软地址打开, 系统默认使用软地址, 硬件拨码无效。在控制软件点查看识别码可以查询屏幕是否启用软地址。 设置界面设置行列为 0 即可关闭软 ID 重新启用硬件拨码地址;
- (4) 如需再次更改软地址请按上述方法更改即可。